

Spacial 3000

Компактный настенный шкаф

Стальной шкаф

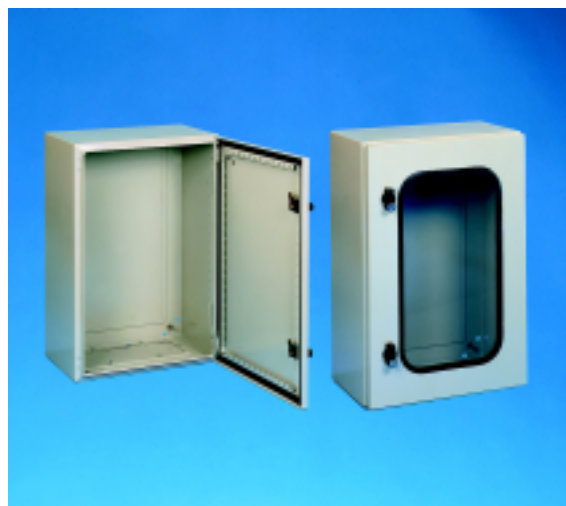
- Степень защиты: IP55.
- Сопротивление внешнему механическому воздействию:
 - 10 Дж (непрозрачная дверь).
 - 5 Дж (прозрачная дверь).
- Цвет: RAL 7032.
- Материал: листовая сталь.
- Антикоррозийная обработка на основе полимеризованного полиэфирного эпоксидного порошка.
- Дверца двойной толщины 20 мм; открывается на 130°.
- 2 или 3 потайных шарнира.
- Перфорированная планка для дверей всех модулей и для корпуса (от 600 x 400 мм).
- Заземление на корпусе и двери.
- Отверстия для крепления к стене.
- Полиуритановые сальники.
- Замки:
 - Т-образная ручка с замком 1242E для шкафов без монтажных плат;
 - замок с двойной бородкой 3 мм для шкафов с монтажными платами;
 - система тройной блокировки для шкафов высотой более 1000 мм с двумя дверьми.

Специальные версии:

- нестандартные цвета;
- нестандартные размеры;
- шкаф без задней панели.

Применение:

Шкафы предназначены для монтажа коммутационных и защитных аппаратов распределительных сетей, монтажа систем автоматизации и управления.



Размеры			№ по каталогу	
В	Ш	Г	Непрозрачная дверь	Прозрачная дверь
300	200	150	53015	-
		150	53002	53102
	300	200	53003	53103
		400	150	53012
400	300	150	53017	53117
		200	53018	53118
	400	200	53019	53119
		600	200	53031
	500	300	250	53032
200			53021	53121
400		200	53023	53123
		250	53024	53124
500		200	53022	53122
600	400	250	53025	53125
		200	53026	53126
	600	250	53027	53127
		200	53028	53128
	800	250	53029	53129
		300	53030	-
		400	53039	53139
		300	53037	-
700	500	250	53035	53135
800	600	200	53043	53143
		250	53056	53156
	800	300	53057	53157
		400	53044	53144
		250	53045	53145
	300	53046	53146	
	1000	300	53047	-
1000	600	250	53054	53154
		400	53059	53159
	800	250	53060	53160
		300	53061	53161
	1000	400	53062	53162
		300	53070	53170
1200	800	300	53066	-
		300	53064	53164
	1000	400	53067	53167
		300	53071	53171
	1200	400	-	-